



DC 280 Vario Blaster

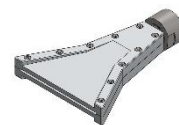


Die Vorteile des DC 280 Vario Blasters auf einen Blick:

- ✓ Einzigartiges Vario Mahlwerk für leichte, mittlere und starke Reinigungsleistung mit nur einem Gerät
- ✓ Einfache Handhabung
- ✓ Für den Dauerbetrieb geeignet
- ✓ Zuverlässig, robust und wartungsarm – Made in Germany
- ✓ Wirtschaftlich durch Zwei-Schlauch-System
- ✓ Integrierter Erdungskabelaufroller
- ✓ Kein Stromanschluss, vollpneumatisch

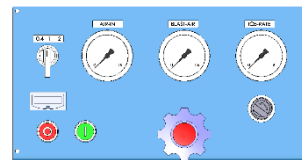
Kraftvoll – Ideal für Industriereinigung und Bausanierung

Mit bis zu 15 bar Eingangsdruck ist der DC 280 Vario Blaster auch in der Lage, die hartnäckigsten Verschmutzungen zu entfernen. Die neu entwickelte, optionale Flachdüse in Kombination mit der strömungsoptimierten Strahlpistole sorgt für noch mehr Flächenleistung bei der Reinigung, was Ihnen einen Wettbewerbsvorteil verschafft und Ihren Kunden bares Geld spart.



Flexibel – Ein Gerät für alle Fälle

Der DC 280 Vario Blaster ist ein wirklicher Alleskönner: Durch sein einzigartiges, patentiertes Mahlwerk und den Einstellmöglichkeiten für Eisrate und Luftdruck können Sie ihn im Handumdrehen von einem sanften Reinigungsgerät für empfindliche Oberflächen in ein Kraftpaket zur Entfernung stärkster Verschmutzungen verwandeln. Und sollten Sie einmal nur mit Trockeneis nicht weiterkommen, können Sie mit dem optional erhältlichen Abrasiv Set noch ein Additiv, wie Nussschalen, Soda, Duroplast oder Glasperlen, zuführen.



Ergonomisch – Kinderleichte Handhabung

Besonderen Wert haben wir bei der Entwicklung des DC 280 Vario Blasters auf eine leichte Handhabung gelegt. Die Regler für Partikelgröße, Eisrate und Luftdruck sind übersichtlich angeordnet und neben den Ein- und Austastern die einzigen Bedienelemente. Die vier Rollen bzw. Räder des DC 280 Vario Blasters erlauben das mühelose Bewegen des Gerätes auf ebenem Grund und wenn Sie das Gerät kippen, erlauben die beiden großen Räder das Bewegen auch in unwegsamem Gelände.

Technische Daten

Abmessung:	100,0 cm (H) x 60,0 cm (B) x 62,0 (T)
Leergewicht:	75 kg
Eingangsdruck:	4 bar (Min.) – 15 bar (Max.)
Geräuschemission (Maximum):	119 dB(A)
Erforderliches Druckluftvolumen:	4 – 12 m ³ /min
Hauptanschluss:	1" Klauenkupplung DIN 3489
Füllmenge Eisbehälter:	45 kg



DCA Deckert Anlagenbau GmbH
Theodor-Marwitz-Straße 7
D-21337 Lüneburg

Telefon +49 4131 3023-0
Telefax +49 4131 3023-49

info@deckert.de
www.deckert-anlagenbau.de

Ihre direkten Ansprechpartner

Vertrieb Zentrale
Tel. +49 4131 3023-35

Vertrieb West
Tel. +49 2131 7196-209

Technischer Service
Tel. +49 4131 3023-46

Mitglied im VTSD e.V.



Verband Trockeneisstrahlen Deutschland e.V.